

Byte från Telia Hedda till telefonen

Om du vill byta från huvudluren till din vanliga telefon under ett pågående samtal gör du så här:

- Lyft luren på telefonen.
- Tryck *därefter* ned knappen på Telia Hedda.
- Fortsätt samtalet med den vanliga telefonluren.

Byt från telefonen till Telia Hedda

Om du vill byta från din vanliga telefon till huvudluren under ett pågående samtal gör du så här:

- Tryck ned knappen på Telia Hedda.
- Lägg *därefter* på luren på telefonen.
- Fortsätt samtalet med Telia Hedda.

OM DU BEHÖVER HJÄLP

Om du behöver hjälp eller har något att fråga om kan du ringa 020-72 00 95 under kontorstid. På det numret finns utbildad servicepersonal som kan besvara tekniska frågor. Det kostar högst en markering, oberoende varifrån i Sverige du ringer.

TEKNISKA FAKTA

Tillsats för anslutning av huvudlur till analoga standardtelefoner. Kontrollampa. Volymkontroll 0–8 dB.

Dimensioner: Bredd 62 mm, höjd 91 mm och djup 62 mm, inkl hållare, exkl huvudlur.

Vikt: Totalt 135 g. Huvudlur exkl sladd: 6 g.

 Uppfyller tillämpliga EU-direktiv.



Godkänd av Post- och telestyrelsen.



TELIA HEDDA GER DIG FRIA HÄNDER

Telia Hedda är en huvudlur som kan anslutas till vanliga standardtelefoner. Den ger dig helt fria händer, precis som en högtalartelefon. Men med Telia Hedda får du samtidigt samma privata avskildhet som med en vanlig telefonlur.

Huvudluren är så lätt att du knappast märker att du har den på dig.

Till vilka telefoner kan Telia Hedda användas?

Telia Hedda kan användas med sådana vanliga telefoner som du använder hemma — s.k. analoga standardtelefoner.

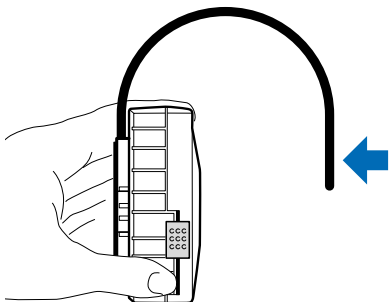
Telia Hedda kan *inte* användas tillsammans med de specialtelefoner som finns i många företagsväxlar — s.k. systemtelefoner.

Telia Hedda®
Bruksanvisning

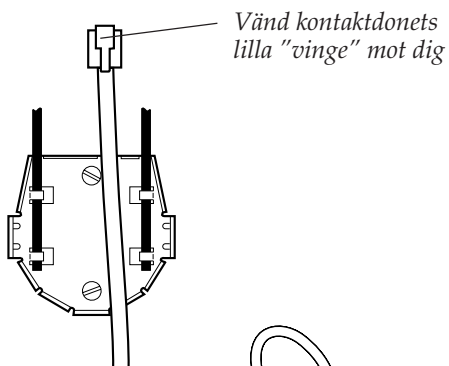
INSTALLATION

Alt. 1: Vägghäring

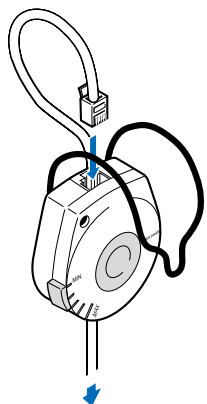
1. Lossa väggfästet genom att trycka bygeln inåt.



2. Skruva fast väggfästet på väggen.
3. Lägg apparatsladden genom väggfästets uttag.



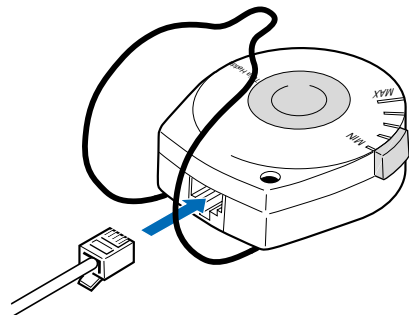
4. Tryck fast dosan på väggfästet.
5. Anslut kontaktdonet. Sträck sladden genom att dra den försiktigt nedåt.



Alt. 2: Bordsplacering

Telia Hedda sitter bäst om du monterar den på väggen, men du kan också låta den ligga på bordet.

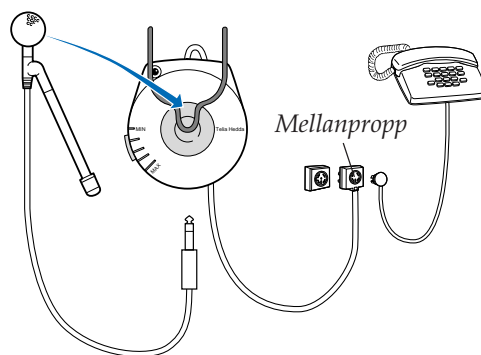
Anslut apparatsladden direkt, utan att dra den genom väggfästets uttag.



Inkoppling

Kontrollera att den stora knappen på Telia Hedda inte är intryckt. Anslut sedan Telia Hedda mellan din vanliga telefon och väggjacken med hjälp av mellanproppen.

Anslut huvudluren och häng den i den praktiska hållaren.



ANVÄNDNING

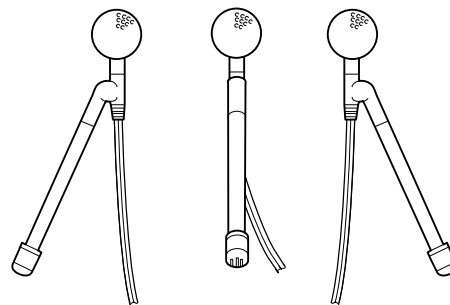
Du kopplar in Telia Hedda genom att trycka in den stora knappen i mitten. Då tänds kontrollampen.

Men när du inte använder Telia Hedda ska knappen vara uppsläppt och kontrollampen vara släckt. Då kan du använda din telefon precis som vanligt.

Det spelar ingen roll om huvudluren är ansluten till dosan eller inte.

Sätt på dig huvudluren

- Vrid mikrofonröret till rätt läge beroende på vilket öra du vill använda. Placera sedan hörtelefonen i örat.



För vänster öra

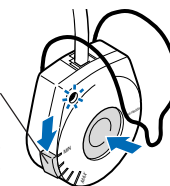
Fel!

För höger öra

När det ringer

- När det kommer ett samtal ringer det i din vanliga telefon.
- Svara med Telia Hedda genom att trycka ned knappen i mitten så att lampan tänds. Detta motsvarar att lyfta på luren hos en vanlig telefon.
- Använd huvudluren vid samtalet. Ställ in lagom ljudstyrka med volymkontrollen.

Volymkontroll 0–8 dB. Observera att det blir starkare ljud när du för volymkontrollen nedåt!

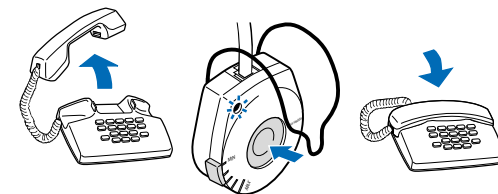


Det går bra att dra huvudlurens kontakt ur dosan, om du vill gå ifrån Telia Hedda under samtalet utan att ta av dig huvudluren. Samtalet kommer inte att brytas.

- Avsluta samtalet genom att släppa upp knappen på Telia Hedda så att lampan släcks. Detta motsvarar att lägga tillbaka luren hos en vanlig telefon.

Ringa upp

- Kontrollera att knappen i mitten på Telia Hedda är uppsläppt och lampan släckt.
- Lyft luren på din vanliga telefon och slå numret på normalt sätt.
- Tryck sedan ned knappen på Telia Hedda så att lampan tänds och lägg därefter tillbaka luren på din vanliga telefon.



- Använd huvudluren vid samtalet.
- Avsluta samtalet genom att släppa upp knappen på Telia Hedda.